



HEALTHIER, LONGER,
BETTER LIVES

AIA ๑ BILLI๑N

เอไอเอ มุ่งสนับสนุนให้ผู้คนที่กว่าพันล้านคน
มีสุขภาพและชีวิตที่ดีขึ้น

AIA HEALTH SAVER สัญญาเพิ่มเติม เอไอเอ เฮลธ์ เซฟเวอร์



คุ้มกว่าที่เคยเจอ เซฟเวอร์ทั่วไทย!

คุ้มกว่าที่เคยเจอ เซฟเวอร์ทั่วไทย

ด้วยประกัน **AIA HEALTH SAVER**



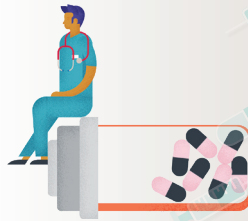
AIA HEALTH SAVER

แม้จะดูแลสุขภาพให้แข็งแรงขนาดไหน ก็หลีกเลี่ยงความเจ็บป่วยไม่ได้ การเตรียมรับมือกับค่ารักษาพยาบาลที่มีแนวโน้มจะปรับเพิ่มขึ้นตามวิถีวนทางการทางการแพทย์จึงเป็นสิ่งสำคัญ การมีความคุ้มครองค่ารักษาพยาบาลที่เหมาะสม คือ ตัวช่วยในการแบ่งเบาภาระค่าใช้จ่ายให้คุณใช้ชีวิตได้อย่างมั่นใจ **เซฟแบบที่เซฟให้มันใจมากกว่าเดิม ด้วยสัญญาเพิ่มเติม เอไอเอ เฮลธ์ เซฟเวอร์** คุ้มครองแบบเหมาจ่าย เซฟค่าใช้จ่าย คลายกังวล แม้ในวันที่คุณหรือคนที่คุณรักต้องเจ็บป่วย

\$100 **ประกันสุขภาพแบบเหมาจ่าย**
อายุรับประกันภัยตั้งแต่ 11 - 75 ปี

 **คุ้มครองยาวนานถึงอายุ 99 ปี**

 **ค่ารักษาพยาบาลแบบเหมาจ่าย**
วงเงินสูงสุด 500,000 บาท¹



\$ **เบี้ยประกันภัยที่เข้าถึงได้**

 เพศชาย อายุ 35 ปี เบี้ยประกันภัยเริ่มต้น 7,500 บาท²	 เพศหญิง อายุ 35 ปี เบี้ยประกันภัยเริ่มต้น 9,200 บาท²
---	--

! **เบี้ย! ความคุ้มครองโรคร้ายแรง³ กรณีเป็นโรคร้ายแรง 6 โรค⁴ พลประโยชน์สูงสุด**
เพิ่มเป็น 2 เท่า⁵ และต่อเนื่องรวมเป็น 4 ปีกรมธรรม์

 **มีวงเงินค่าบำบัดรักษาต่อรอบปีกรมธรรม์⁶**
สำหรับค่าบริการทางการแพทย์เพื่อการบำบัดรักษากรณี ล้างไต รังสี และเคมีบำบัด

หมายเหตุ

- 1 ผลประโยชน์เหมาจ่ายในบางรายการ เมื่อรวมผลประโยชน์ในหมวดที่ 3 - 6 และ 12 ต้องไม่เกินวงเงินต่อการเข้าพักรักษาตัวเป็นผู้ป่วยในครั้งใดครั้งหนึ่ง / รวมผลประโยชน์ในหมวดที่ 9 - 11 ต้องไม่เกินวงเงินต่อรอบปีกรมธรรม์ สามารถอ่านรายละเอียดเพิ่มเติมได้จากตารางผลประโยชน์
 - 2 ตัวอย่างเบี้ยประกันภัยรายปี แผน 200,000 บาท
 - 3 โรคร้ายแรง หมายถึง โรคร้ายแรงตามคำนิยามของโรคร้ายแรงที่ได้รับการคุ้มครองภายใต้บันทึกหลังผลประโยชน์ความคุ้มครองกรณีโรคร้ายแรง
 - 4 โรคร้ายแรงที่ได้รับความคุ้มครอง ได้แก่ 1. กล้ามเนื้อหัวใจตายเฉียบพลันจากการขาดเลือด 2. โรคหลอดเลือดสมองแตกหรืออุดตัน 3. การผ่าตัดเส้นเลือดเลี้ยงกล้ามเนื้อหัวใจ 4. โรคมะเร็งระยะลุกลาม 5. การผ่าตัดเปลี่ยนอวัยวะหรือปลูกถ่ายไขกระดูก 6. การผ่าตัดเส้นเลือดแดงใหญ่ เอออร์ตา
 - 5 ผลประโยชน์สูงสุดเพิ่มเติมเป็น 2 เท่าของจำนวนเงินเอาประกันภัย ในกรณีที่ผู้เอาประกันภัยเข้ารับการรักษาด้วยโรคร้ายแรง เมื่อป่วยเป็นโรคร้ายแรงครั้งแรก สำหรับ (1) ผลประโยชน์สูงสุดหมวดที่ 2 และผลประโยชน์สูงสุดหมวดที่ 3 - 6 และ 12 ต่อการเข้าพักรักษาตัวเป็นผู้ป่วยในครั้งใดครั้งหนึ่ง ทั้งนี้ ไม่รวมถึงผลประโยชน์ในหมวดย่อยที่ 2.4 (2) ผลประโยชน์สูงสุดหมวดที่ 9 - 11 ต่อรอบปีกรมธรรม์
 - 6 รวมผลประโยชน์ในหมวดที่ 9 - 11 ต้องไม่เกินวงเงินต่อรอบปีกรมธรรม์
- ผู้ขอเอาประกันภัยควรศึกษาและทำความเข้าใจในเอกสารเสนอขายก่อนตัดสินใจทำประกันภัย เมื่อได้รับกรมธรรม์แล้วโปรดศึกษารายละเอียดข้อกำหนดและเงื่อนไขในกรมธรรม์
 - ผู้ขอเอาประกันภัยหน้าที่แถลงข้อความจริงในการขอเอาประกันภัย การปกปิดข้อความจริงหรือแถลงข้อความเท็จใดๆ อาจเป็นเหตุให้บริษัทผู้รับประกันภัยออกล้างและปฏิเสธไม่จ่ายค่าสินไหมทดแทนตามสัญญาประกันภัย
 - ข้อกำหนดและเงื่อนไขของข้อความคุ้มครองจะระบุไว้ในกรมธรรม์ประกันภัยที่ออกให้กับผู้ถือกรมธรรม์



ตารางผลประโยชน์โดยย่อ

แผน (บาท)

200,000 300,000 400,000 500,000

1. ผลประโยชน์กรณีผู้ป่วยใน

หมวดที่ 1	ค่าห้อง และค่าอาหาร ค่าบริการในโรงพยาบาล (ผู้ป่วยใน) ต่อการเข้าพักรักษาตัวเป็นผู้ป่วยในครั้งใดครั้งหนึ่ง	1,500 ต่อวัน	2,000 ต่อวัน	3,000 ต่อวัน	4,000 ต่อวัน
	ห้องผู้ป่วยวิกฤติ (ICU) จะจ่ายค่าห้อง และค่าอาหาร ค่าบริการในโรงพยาบาล (ผู้ป่วยใน) ให้เป็นจำนวน 6 เท่า ของผลประโยชน์สำหรับค่าห้อง และค่าอาหาร ค่าบริการ ในโรงพยาบาล (ผู้ป่วยใน) สูงสุดไม่เกิน 365 วัน	ค่าห้องฯ ICU จ่ายให้เป็น 6 เท่า			
หมวดที่ 2	ค่าบริการทางการแพทย์เพื่อการตรวจวินิจฉัยหรือบำบัดรักษา ค่าบริการโลหิตและส่วนประกอบของโลหิต ค่าบริการทางการแพทย์ ค่ายา ค่าสารอาหารทางหลอดเลือด และค่าเวชภัณฑ์ ต่อการเข้าพักรักษาตัวเป็นผู้ป่วยในครั้งใดครั้งหนึ่ง				
2.1	ค่าบริการทางการแพทย์เพื่อการตรวจวินิจฉัย				
2.2	ค่าบริการทางการแพทย์เพื่อการบำบัดรักษา ค่าบริการโลหิต และส่วนประกอบของโลหิต และค่าบริการทางการแพทย์	25,000	35,000	40,000	50,000
2.3	ค่ายา ค่าสารอาหารทางหลอดเลือด และค่าเวชภัณฑ์				
2.4	ค่ายา และค่าเวชภัณฑ์สิ้นเปลือง (เวชภัณฑ์ 1) สำหรับกลับบ้าน (จำกัดปริมาณไม่เกิน 7 วัน)	5,000 ต่อครั้ง (รวมอยู่ในผลประโยชน์สูงสุดของหมวดย่อยที่ 2.1 - 2.3)			
หมวดที่ 3	ค่าผู้ประกอบวิชาชีพเวชกรรม (แพทย์) ตรวจรักษา ต่อการเข้าพักรักษาตัวเป็นผู้ป่วยในครั้งใดครั้งหนึ่ง สูงสุดไม่เกิน 365 วัน	เหมาจ่ายตามจริง*			
หมวดที่ 4	ค่ารักษาพยาบาลโดยการผ่าตัด (ศัลยกรรม) และหัตถการ ต่อการเข้าพักรักษาตัวเป็นผู้ป่วยในครั้งใดครั้งหนึ่ง				
4.1	ค่าห้องผ่าตัด และค่าห้องทำหัตถการ				
4.2	ค่ายา ค่าสารอาหารทางหลอดเลือด ค่าเวชภัณฑ์ และค่าอุปกรณ์การผ่าตัดและหัตถการ				
4.3	ค่าผู้ประกอบวิชาชีพเวชกรรม ทำศัลยกรรมและหัตถการ สำหรับแพทย์ทำศัลยกรรม และหัตถการ (รวมแพทย์ผู้ช่วยผ่าตัด) (Doctor fee)	เหมาจ่ายตามจริง*			
4.4	ค่าผู้ประกอบวิชาชีพเวชกรรม วิชาสูติแพทย์ (Doctor fee)				
4.5	ค่ารักษาพยาบาลโดยการผ่าตัดเปลี่ยนอวัยวะ				
หมวดที่ 5	การผ่าตัดใหญ่ที่ไม่ต้องเข้าพักรักษาตัวเป็นผู้ป่วยใน (Day Surgery ¹)				

2. ผลประโยชน์กรณีไม่ต้องเข้าพักรักษาตัวเป็นผู้ป่วยใน

หมวดที่ 6	ค่าบริการทางการแพทย์เพื่อตรวจวินิจฉัยที่เกี่ยวข้องโดยตรงก่อนและหลังการเข้าพักรักษาตัวเป็นผู้ป่วยใน หรือค่ารักษาพยาบาล ผู้ป่วยนอกต่อเนื่องที่เกี่ยวข้องโดยตรงหลังการเข้าพักรักษาตัวเป็นผู้ป่วยใน ต่อการเข้าพักรักษาตัวเป็นผู้ป่วยในครั้งใดครั้งหนึ่ง				
6.1	ค่าบริการทางการแพทย์เพื่อการตรวจวินิจฉัยที่เกี่ยวข้อง โดยตรงและเกิดขึ้นภายใน 30 วันก่อนและหลังการเข้าพักรักษาตัวเป็นผู้ป่วยใน	เหมาจ่ายตามจริง*			
6.2	ค่ารักษาพยาบาลผู้ป่วยนอกหลังการเข้าพักรักษาตัวเป็นผู้ป่วยในต่อครั้ง สำหรับการรักษาพยาบาลต่อเนื่อง ภายใน 30 วันหลังจากออกจากการเข้าพักรักษาตัวเป็นผู้ป่วยในครั้งนั้น (ไม่รวมค่าบริการทางการแพทย์เพื่อตรวจวินิจฉัย)	เหมาจ่ายตามจริง* จำกัด 2 ครั้ง (ต่อการเข้าพักรักษาตัวเป็นผู้ป่วยในครั้งใดครั้งหนึ่ง)			

* รวมผลประโยชน์ในหมวดที่ 3 - 6 และ 12 ต้องไม่เกินเงินต่อการเข้าพักรักษาตัวเป็นผู้ป่วยในครั้งใดครั้งหนึ่ง

- ผู้ขอเอาประกันภัยควรศึกษาและทำความเข้าใจในเอกสารเสนอขายก่อนตัดสินใจทำประกันภัย เมื่อได้รับกรมธรรม์แล้ว โปรดศึกษารายละเอียดข้อกำหนดและเงื่อนไขในกรมธรรม์
- ผู้ขอเอาประกันภัยมีหน้าที่แถลงข้อความจริงในการขอเอาประกันภัย การปกปิดข้อความจริงหรือแถลงข้อความเท็จใดๆ อาจเป็นเหตุให้บริษัทผู้รับประกันภัยบอกล้างและปฏิเสธไม่จ่ายค่าสินไหมทดแทนตามสัญญาประกันภัย
- ข้อกำหนดและเงื่อนไขของกรมคุ้มครองจะระบุไว้ในกรมธรรม์ประกันภัยที่ออกให้กับผู้ถือกรมธรรม์

ตารางผลประโยชน์โดยย่อ		เบี้ย (บาท)			
		200,000	300,000	400,000	500,000
หมวดที่ 7	ค่ารักษาพยาบาลการบาดเจ็บ กรณีผู้ป่วยนอก ภายใน 24 ชั่วโมง ของการเกิดอุบัติเหตุต่อครั้ง	7,000	8,000	9,000	10,000
หมวดที่ 8	ค่าเวชศาสตร์ฟื้นฟู หลังการเข้าพักรักษาตัวเป็นผู้ป่วยใน แต่ละครั้งต่อรอบปีกรมธรรม์	ไม่คุ้มครอง			
หมวดที่ 9	ค่าบริการทางการแพทย์เพื่อการบำบัดรักษาโรคไตวายเรื้อรัง โดยการล้างไตผ่านทางเส้นเลือด ต่อรอบปีกรมธรรม์				
หมวดที่ 10	ค่าบริการทางการแพทย์เพื่อการบำบัดรักษาโรคเนื้องอก หรือมะเร็ง โดยรังสีรักษา รังสีร่วมรักษา เวชศาสตร์นิวเคลียร์รักษา ต่อรอบปีกรมธรรม์	200,000**	300,000**	400,000**	500,000**
หมวดที่ 11	ค่าบริการทางการแพทย์เพื่อการบำบัดรักษาโรคมะเร็ง โดยเคมีบำบัด ต่อรอบปีกรมธรรม์				
หมวดที่ 12	ค่าบริการรักษาพยาบาลฉุกเฉิน	เหมาจ่ายตามจริง* (รวมอยู่ในผลประโยชน์สูงสุดของหมวดที่ 3 - 6)			
หมวดที่ 13	ค่ารักษาพยาบาล โดยการผ่าตัดเล็ก ²	10,000 ต่อครั้ง	15,000 ต่อครั้ง	20,000 ต่อครั้ง	25,000 ต่อครั้ง
ผลประโยชน์เพิ่มเติม					
3. ผลประโยชน์การรักษาพยาบาลผู้ป่วยนอก		ไม่คุ้มครอง	1,000 ต่อครั้ง สูงสุด 30 ครั้ง ต่อรอบปีกรมธรรม์	1,500 ต่อครั้ง สูงสุด 30 ครั้ง ต่อรอบปีกรมธรรม์	
4. ผลประโยชน์ค่าควบคุมเครื่องใช้ครัวเรือน³		บริษัทจะเพิ่มผลประโยชน์สูงสุดตามที่ระบุไว้ในตารางผลประโยชน์ของสัญญาเพิ่มเติมนี้ให้เป็น 2 เท่า สำหรับผลประโยชน์ ดังต่อไปนี้ ในกรณีที่ผู้เอาประกันภัยเข้ารับการรักษาดังด้วยโรคร้ายแรง 1. ผลประโยชน์สูงสุดหมวดที่ 2 และผลประโยชน์สูงสุดหมวดที่ 3 - 6 และ 12 ต่อการเข้าพักรักษาตัวเป็นผู้ป่วยในครั้งใดครั้งหนึ่ง ทั้งนี้ ไม่รวมถึงผลประโยชน์ในหมวดย่อยที่ 2.4 2. ผลประโยชน์สูงสุดหมวดที่ 9 - 11 ต่อรอบปีกรมธรรม์ โดยผลประโยชน์สูงสุดจะเพิ่มในปริมณธรรม์ที่ผู้เอาประกันภัยเข้ารับการรักษาดังด้วยโรคร้ายแรงและต่อเนื่องติดต่อไปอีก 3 ปริมณธรรม์			
5. ผลประโยชน์กรณีเสียชีวิต		10,000			

* รวมผลประโยชน์ในหมวดที่ 3 - 6 และ 12 ต้องไม่เกินวงเงินต่อการเข้าพักรักษาตัวเป็นผู้ป่วยในครั้งใดครั้งหนึ่ง

** รวมผลประโยชน์ในหมวดที่ 9 - 11 ต้องไม่เกินวงเงินต่อรอบปีกรมธรรม์

¹ Day Surgery หมายถึง การผ่าตัดใหญ่ หรือการทำหัตถการหัตถการผ่าตัดใหญ่ หรือการใช้เครื่องมือบำบัดรักษาพิเศษที่สามารถทดแทนการผ่าตัดใหญ่ได้ โดยไม่ต้องมีการเข้าพักรักษาตัวเป็นผู้ป่วยในโรงพยาบาล

² การผ่าตัดเล็ก หมายถึง การผ่าตัดระดับผิวหนังหรือชั้นใต้ผิวหนัง หรือชั้นเยื่อ โดยใช้ยาชาเฉพาะที่ (Local / Topical Anaesthesia) หรือเฉพาะบริเวณ

³ ผลประโยชน์ค่าควบคุมเครื่องใช้ครัวเรือน ในขณะที่สัญญาเพิ่มเติมคุ้มครอง หากผู้เอาประกันภัยได้รับการวินิจฉัยและยืนยันว่าป่วยเป็นโรคร้ายแรงครั้งแรก ตามคำนิยามของโรคร้ายแรงที่ได้รับความคุ้มครอง เมื่อพ้นระยะเวลาที่ไม่คุ้มครอง (Waiting Period) ของสัญญาเพิ่มเติมนี้ บริษัทจะเพิ่มผลประโยชน์สูงสุดตามที่ระบุไว้ในตารางผลประโยชน์ของสัญญาเพิ่มเติมนี้เป็น 2 เท่า สำหรับผลประโยชน์ ดังต่อไปนี้ ในกรณีที่ผู้เอาประกันภัยเข้ารับการรักษาดังด้วยโรคร้ายแรง

1. ผลประโยชน์สูงสุดหมวดที่ 2 และผลประโยชน์สูงสุดหมวดที่ 3 - 6 และ 12 ต่อการเข้าพักรักษาตัวเป็นผู้ป่วยในครั้งใดครั้งหนึ่ง ทั้งนี้ ไม่รวมถึงผลประโยชน์ในหมวดย่อยที่ 2.4
2. ผลประโยชน์สูงสุดหมวดที่ 9 - 11 ต่อรอบปีกรมธรรม์

โดยผลประโยชน์สูงสุดจะเพิ่มในปริมณธรรม์ที่ผู้เอาประกันภัยเข้ารับการรักษาดังด้วยโรคร้ายแรงและต่อเนื่องติดต่อไปอีก 3 ปริมณธรรม์ ซึ่งปริมณธรรม์แรกที่บริษัทจะเพิ่มผลประโยชน์สูงสุดให้เป็น 2 เท่า คือ

1. ปริมณธรรม์ที่ผู้เอาประกันภัยได้เข้ารับการรักษาดังเป็นผู้ป่วยในครั้งแรกเนื่องจากโรคร้ายแรง หรือ
2. ปริมณธรรม์ที่ทำการผ่าตัดใหญ่ที่ไม่ต้องเข้าพักรักษาตัวเป็นผู้ป่วยใน (Day Surgery) ครั้งแรกเนื่องจากโรคร้ายแรง หรือ
3. ปริมณธรรม์ที่ทำการผ่าตัดเพื่อตรวจชิ้นเนื้อครั้งแรกซึ่งผลการตรวจพบว่าเป็นโรคร้ายแรงแล้วแต่เหตุการณ์ใดจะเกิดขึ้นก่อน

- ผู้เอาประกันภัยควรศึกษาและทำความเข้าใจในเอกสารเสนอขายก่อนตัดสินใจทำประกันภัย เมื่อได้รับปริมณธรรม์แล้ว โปรดศึกษารายละเอียดข้อกำหนดและเงื่อนไขในกรมธรรม์
- ผู้เอาประกันภัยมีหน้าที่แถลงข้อเท็จจริงในการขอเอาประกันภัย การปิดข้อความจริงหรือแถลงข้อความเท็จใดๆ อาจเป็นเหตุให้บริษัทผู้รับประกันภัยบอกล้างและปฏิเสธไม่จ่ายค่าสินไหมทดแทนตามสัญญาประกันภัย
- ข้อกำหนดและเงื่อนไขของกรมธรรม์จะระบุไว้ในกรมธรรม์ประกันภัยที่ออกให้กับผู้ถือกรมธรรม์

กรณีตัวอย่าง 1 : เสถียรครอบครัว



คุณเอกชัย วัย 35 ปี ทำงานบริษัทเอกชนแห่งหนึ่ง เป็นหัวหน้าครอบครัวของภรรยาและลูกน้อย วัย 3 ขวบ คุณเอกชัยเป็นคนทำงานหนัก ทุ่มเทเพื่อครอบครัว ทำให้เขาต้องวางแผนเรื่องค่าใช้จ่ายของครอบครัวตลอดเวลา มีความกังวลว่าหากเกิดเหตุการณ์ที่ไม่คาดฝันกับตนเอง สวัสดิการค่ารักษาพยาบาลของบริษัทที่มีอยู่น่าจะไม่เพียงพอ อาจส่งผลกระทบต่อการใช้ชีวิตของครอบครัวได้ เขาจึงสนใจซื้อความคุ้มครองค่ารักษาพยาบาลแบบเหมาจ่ายให้กับตัวเองเพิ่มเติม โดยมองหาเบี้ยประกันภัยที่ไม่สูงมาก

ตัวแทนประกันชีวิตจากเอไอเอ จึงได้นำเสนอ **สัญญาเพิ่มเติม AIA Health Saver** แพน **300,000** บาท ชำระเบี้ยประกันภัย **9,300** บาทต่อปี

เพื่อให้คุณเอกชัยหมดความกังวล ไม่ว่าจะเกิดอะไรขึ้นกับตนเองก็ยังมีความคุ้มครองค่ารักษาพยาบาลแบบเหมาจ่ายที่จะช่วยเซฟค่าใช้จ่ายที่จะเกิดขึ้นในอนาคต ทำให้คนในครอบครัวสามารถใช้ชีวิตได้อย่างสบายใจ



เหตุการณ์ตัวอย่าง : คุณเอกชัยเข้ารับการรักษาผ่าตัดไส้ติ่งอักเสบ ต้องพักฟื้นที่โรงพยาบาล โดยนอนห้องธรรมดาเป็นเวลา 3 วัน

ความคุ้มครองค่ารักษาพยาบาล



เมื่อคุณเอกชัยได้ทำแบบประกันสัญญาเพิ่มเติม **AIA Health Saver** แพน **300,000** บาท ซึ่งสามารถช่วยแบ่งภาระค่าใช้จ่ายดังตัวอย่างต่อไปนี้

รายการ	บิลดั้งเดิม	สิกรพึงจ่าย	จ่ายผลประโยชน์	หน่วย : บาท
1 ค่าห้อง และค่าอาหาร ค่าบริการในโรงพยาบาล (ผู้ป่วยใน)	7,050 (2,350 x 3)	ค่าห้อง 2,000 ต่อวัน	6,000	<p>ห้องปกติ 3 วัน 2,000 X 3 = 6,000</p>
2.1 ค่าบริการทางการแพทย์เพื่อการตรวจวินิจฉัย	4,098	เหมจ่ายตามจริง ต้องไม่เกินวงเงิน 35,000 บาท	4,098	
2.2 ค่าบริการทางการแพทย์เพื่อการบำบัดรักษา ค่าบริการทางการแพทย์	2,400		2,400	
2.3 ค่ายา ค่าสารอาหารทางหลอดเลือด และค่าเวชภัณฑ์	8,000		8,000	
2.4 ค่ายา และค่าเวชภัณฑ์สิ้นเปลือง (เวชภัณฑ์ 1) สำหรับกลับบ้าน (จำกัดปริมาณไม่เกิน 7 วัน)	687	5,000 ต่อครั้ง*	687	
3 ค่าผู้ประกอบวิชาชีพเวชกรรม (แพทย์) ตรวจรักษา	8,000	เหมจ่ายตามจริง ต้องไม่เกินวงเงิน 300,000 บาท**	8,000	<p>AIA Health Saver ครอบคลุมมากกว่า 99% ของบิลดั้งเดิม</p>
4.1 ค่าห้องผ่าตัด และค่าห้องทำหัตถการ	17,228		17,228	
4.2 ค่ายา ค่าสารอาหารทางหลอดเลือด ค่าเวชภัณฑ์ และค่าอุปกรณ์การผ่าตัดและหัตถการ	53,729		53,729	
4.3 ค่าผู้ประกอบวิชาชีพเวชกรรม และหัตถการ (รวมแพทย์ผู้ช่วยผ่าตัด) (Doctor Fee)	44,000		44,000	
4.4 ค่าผู้ประกอบวิชาชีพเวชกรรม วิสัญญีแพทย์ (Doctor Fee)	8,000		8,000	
รวม	153,192		152,142	

* รวมอยู่ในผลประโยชน์สูงสุดของหมวดอายุที่ 2.1 - 2.3

** รวมผลประโยชน์ในหมวดที่ 3 - 6 และ 12 ต้องไม่เกินวงเงินต่อการเข้าพักรักษาตัวเป็นผู้ป่วยในครั้งใดครั้งหนึ่ง

- ผู้ขอเอาประกันภัยควรศึกษาและทำความเข้าใจในเอกสารเสนอขายก่อนตัดสินใจทำประกันภัย เมื่อได้รับกรมธรรม์แล้ว โปรดศึกษารายละเอียด ข้อกำหนดและเงื่อนไขในกรมธรรม์
- ผู้ขอเอาประกันภัยมีหน้าที่แจ้งข้อความจริงในการขอเอาประกันภัย การปกปิดข้อความจริงหรือแจ้งข้อความเท็จใดๆ อาจเป็นเหตุให้บริษัทผู้รับประกันภัย
- บอลค่าและปฏิเสธไม่จ่ายค่าสินไหมทดแทนตามสัญญาประกันภัย
- ข้อกำหนดและเงื่อนไขของกรมคุ้มครองจะระบุไว้ในกรมธรรม์ประกันภัยที่ออกให้กับผู้ถือกรมธรรม์

กรณีตัวอย่าง 2 : วิกฤตสำเร็จ

คุณศรีัญญา วัย 32 ปี ประกอบอาชีพธุรกิจส่วนตัว เป็นคนทุ่มเทให้กับการทำงาน เพื่อให้ธุรกิจประสบความสำเร็จตามเป้าหมาย และก็มีหน้าที่หลักในการดูแลพ่อแม่ เช่นเดียวกัน ด้วยไลฟ์สไตล์การทำงานที่ไม่ตรงเวลา คุณศรีัญญาจึงตระหนักถึงปัญหาสุขภาพของตนเองว่า หากเกิดเจ็บป่วยขึ้นจนไม่สามารถทำงานได้ ก็ไม่ยากเป็นภาระให้กับคนในครอบครัว จึงเริ่มสนใจประกันสุขภาพแบบเหมาจ่ายเพื่อรองรับเหตุการณ์ที่อาจจะเกิดขึ้นในอนาคต



ตัวแทนประกันชีวิตจากเอไอเอ จึงได้นำเสนอ สัญญาเพิ่มเติม AIA Health Saver แผน 500,000 บาท ระบุเบี้ยประกันภัย 22,700 บาทต่อปี

หากคุณศรีัญญาเจ็บป่วยในอนาคต เธอจะไม่เป็นภาระของผู้อื่น และสามารถใช้ชีวิตเดินหน้าต่อไปได้อย่างมั่นคง และถึงเป้าหมายที่ตั้งใจไว้

เหตุการณ์ตัวอย่าง :

→ คุณศรีัญญามีอาการเจ็บหน้าอกและคลำพบก้อนที่เต้านม โดยที่เธอไม่เคยมีอาการใดๆ มาก่อนเลย จึงเข้ารับการรักษาในโรงพยาบาลตั้งแต่วันที่ 10 - 19 กรกฎาคม 2566 ซึ่งคุณศรีัญญาได้รับการวินิจฉัยและยืนยันจากแพทย์เป็นครั้งแรกว่าเป็นโรคมะเร็งเต้านมระยะลุกลาม บริษัทฯจะเพิ่มผลประโยชน์สูงสุดให้เงิน 2 เท่า¹ ของจำนวนเงินเอาประกันภัย โดยผลประโยชน์สูงสุดจะเพิ่มในปีกรมธรรม์ที่คุณศรีัญญาเข้ารับการรักษาดำเนินโรคมะเร็งเต้านมระยะลุกลามครั้งแรกและต่อเนื่องรวมเป็น 4 ปีกรมธรรม์

→ 60 วันหลังจากออกจากโรงพยาบาล ในวันที่ 17 - 21 กันยายน 2566 คุณศรีัญญาเข้ารับการรักษากลับครั้งหนึ่งด้วยโรคมะเร็งเต้านมระยะลุกลาม (ต่อเนื่องจากครั้งแรก) จึงใช้วงเงินเดียวกัน² ต่อการเข้าพักรักษาตัวเป็นผู้ป่วยในครั้งใดครั้งหนึ่ง³

ซึ่งการเข้าพักรักษาตัวเป็นผู้ป่วยในครั้งที่ 2 นี้ยังอยู่ภายในระยะเวลา 90 วัน นับแต่วันที่ออกจากโรงพยาบาลครั้งสุดท้าย ก็ให้ถือว่าเป็นการเข้าพักรักษาตัวครั้งเดียวกันด้วย



¹ ผลประโยชน์สูงสุดเพิ่มเป็น 2 เท่าของจำนวนเงินเอาประกันภัย ในกรณีที่ผู้เอาประกันภัยเข้ารับการรักษาดำเนินโรคมะเร็งเต้านม เมื่อป่วยเป็นโรคมะเร็งเต้านมครั้งแรกสำหรับ (1) ผลประโยชน์สูงสุดหมวดที่ 2 และผลประโยชน์สูงสุดหมวดที่ 3 - 6 และ 12 ต่อการเข้าพักรักษาตัวเป็นผู้ป่วยในครั้งใดครั้งหนึ่ง ทั้งนี้ ไม่รวมถึงผลประโยชน์หมวดที่ 2.4 (2) ผลประโยชน์สูงสุดหมวดที่ 9 - 11 ต่อรอบปีกรมธรรม์

² เมื่อจากอยู่ภายในระยะเวลา 90 วัน นับแต่วันที่ออกจากโรงพยาบาลครั้งสุดท้ายและรักษาโรคเดียวกัน

³ การเข้าพักรักษาตัวเป็นผู้ป่วยในครั้งใดครั้งหนึ่ง (Per Confinement) หมายถึง การเข้าพักรักษาตัวเป็นผู้ป่วยใน หรือการรักษาดำเนินโรคมะเร็งเต้านมที่ไม่ต้องเข้าพักรักษาตัวเป็นผู้ป่วยใน (Day Surgery) ในโรงพยาบาลแต่ละครั้ง และให้รวมถึงการเข้าพักรักษาตัวเป็นผู้ป่วยใน หรือการรักษาดำเนินโรคมะเร็งเต้านมที่ไม่ต้องเข้าพักรักษาตัวเป็นผู้ป่วยใน (Day Surgery) ในโรงพยาบาล ไม่ว่ากี่ครั้งก็ตาม ด้วยเหตุจากการบาดเจ็บหรือการป่วยเดียวกัน และยังรักษามาไม่หายรวมถึงภาวะแทรกซ้อนที่เกี่ยวข้อง หรือต่อเนื่องกัน ทั้งนี้ ภายในระยะเวลา 90 วัน นับแต่วันที่ออกจากโรงพยาบาลครั้งสุดท้าย ก็ให้ถือว่าเป็นการเข้าพักรักษาตัวครั้งเดียวกันด้วย

- ผู้เอาประกันภัยควรศึกษาและทำความเข้าใจในเอกสารเสนอขายก่อนตัดสินใจทำประกันภัย เมื่อได้รับกรมธรรม์แล้ว โปรดศึกษารายละเอียด ข้อกำหนดและเงื่อนไขกรมธรรม์
- ผู้เอาประกันภัยมีหน้าที่แถลงข้อความจริงในเอกสารประกันภัย การปกปิดข้อความจริงหรือแถลงข้อความเท็จอาจเป็นเหตุให้บริษัทผู้รับประกันภัย
- บอกล้างและปฏิเสธไม่จ่ายค่าสินไหมทดแทนตามสัญญาประกันภัย
- ข้อกำหนดและเงื่อนไขของกรมคุ้มครองจะระบุไว้ในกรมธรรม์ประกันภัยที่ออกให้กับผู้ถือกรมธรรม์

ทั้งนี้ บริษัทจะเพิ่มผลประโยชน์ความคุ้มครองกรณีโรคร้ายแรงสูงสุด 1 ครั้งต่อ 1 โรคร้ายแรง ตามคำนิยามของโรคร้ายแรงที่ได้รับความคุ้มครอง โดยโรคร้ายแรงที่ได้รับความคุ้มครอง มีดังนี้



ระยะเวลาที่ไม่คุ้มครอง (Waiting Period) ของสัญญาเพิ่มเติม AIA Health Saver

บริษัทจะไม่จ่ายผลประโยชน์ตามสัญญาเพิ่มเติมนี้ สำหรับการป่วยใดๆ ตามกรณี ดังต่อไปนี้

1. การป่วยใดๆ ที่เกิดขึ้นในระยะเวลา 30 วัน นับแต่วันเริ่มมีผลคุ้มครองตามสัญญาเพิ่มเติมนี้ หรือวันที่บริษัทอนุมัติให้เพิ่มผลประโยชน์ของสัญญาเพิ่มเติมนี้แล้วแต่กรณีใดจะเกิดขึ้นภายหลัง หรือ
2. การป่วยดังต่อไปนี้ ที่เกิดขึ้นในระยะเวลา 120 วัน นับแต่วันเริ่มมีผลคุ้มครองตามสัญญาเพิ่มเติมนี้ หรือวันที่บริษัทอนุมัติให้เพิ่มผลประโยชน์ของสัญญาเพิ่มเติมนี้ แล้วแต่กรณีใดจะเกิดขึ้นภายหลัง ได้แก่
 - ไล่เลื้อนทุกชนิด
 - ต้อเนื้อ หรือต้อกระจก
 - การตัดทอนขนิล หรือตีนอยด์
 - เยื่อปมรดลูกเจริญผิดที่

ข้อยกเว้นบางส่วน ของสัญญาเพิ่มเติม AIA Health Saver

1. ภาวะที่เป็นผลจากความผิดปกติที่เกิดขึ้นแต่กำเนิด หรือระบบการสร้างอวัยวะของร่างกายไม่สมบูรณ์แต่กำเนิด หรือโรคทางพันธุกรรม หรือความผิดปกติในการพัฒนาการของร่างกาย
2. การตรวจรักษาหรือการผ่าตัดเพื่อเสริมสวย หรือการแก้ไขปัญหาคือผิวพรรณ
3. การตั้งครภ์ แท้งบุตร ทำแท้ง การคลอดบุตร โรคแทรกซ้อนจากการตั้งครภ์ การแก้ไขปัญหาคือหมันบุตรยาก (รวมถึงการสืบวิเคราะห้และการรักษา) การทำหมันหรือการคุมกำเนิด

- ผู้ขอเอาประกันภัยควรศึกษาและทำความเข้าใจในเอกสารเสนอขายก่อนตัดสินใจทำประกันภัย เมื่อได้รับการยอมรับแล้ว โปรดศึกษารายละเอียดข้อกำหนดและเงื่อนไขในกรมธรรม์
- ผู้ขอเอาประกันภัยที่มีหน้าที่แถลงข้อเท็จจริงในการขอเอาประกันภัย การปกปิดข้อเท็จจริงหรือแถลงข้อความเท็จใดๆ อาจเป็นเหตุให้บริษัทผู้รับประกันภัยบอกล้างและปฏิเสธไม่จ่ายค่าสินไหมทดแทนตามสัญญาประกันภัย
- ข้อกำหนดและเงื่อนไขของความคุ้มครองจะระบุไว้ในกรมธรรม์ประกันภัยที่ออกให้กับผู้ถือกรมธรรม์

เงื่อนไขการรับประกันภัยโดยย่อ

AIA Health Saver	สัญญาเพิ่มเติม เอไอเอ เฮลธ์ เซฟเวอร์
อายุรับประกันภัย	อายุรับประกันภัยตั้งแต่ 11 – 75 ปี ต่ออายุถึง 98 ปี
ระยะเวลาคุ้มครอง	ถึงอายุ 99 ปี หรือจนกระทั่งแบบประกันภัยหลักสิ้นผลบังคับ
การพิจารณารับประกันภัย	ขึ้นอยู่กับกฎเกณฑ์การพิจารณาของบริษัท
การตรวจสุขภาพ	ขึ้นอยู่กับกฎเกณฑ์การพิจารณาของบริษัท
สิทธิในการลดหย่อนภาษี	เบี้ยประกันภัยสุขภาพ (ถ้ามี) เฉพาะส่วนที่เข้าเงื่อนไขสามารถหักลดหย่อนภาษีเงินได้บุคคลธรรมดาตามหลักเกณฑ์ที่กรมสรรพากรกำหนด
สิทธิประโยชน์ AIA VITALITY	สัญญาเพิ่มเติม เอไอเอ เฮลธ์ เซฟเวอร์ เป็นแบบประกันภัยที่เข้าร่วมโครงการเอไอเอ ไวทัลลิตี้ และได้รับส่วนลดเบี้ยประกันภัยตามเงื่อนไขของโครงการเอไอเอ ไวทัลลิตี้

การชำระเบี้ยประกันภัยเป็นหน้าที่ของผู้ขอเอาประกันภัย การที่ตัวแทนประกันชีวิตมาเก็บเบี้ยประกันภัยเป็นการให้บริการเท่านั้น การทำประกันชีวิตไม่ใช่การฝากเงินและมีข้อจำกัดในการเวนคืนกรมธรรม์ ซึ่งการเวนคืนกรมธรรม์ อาจทำให้ผู้เอาประกันภัยได้รับเงินน้อยกว่าเบี้ยประกันภัยที่ชำระมาแล้ว

เกี่ยวกับ เอไอเอ ประเทศไทย

เอไอเอ ประเทศไทย ดำเนินธุรกิจประกันชีวิตตั้งแต่วันที่ 1 ตุลาคม 2481 และเป็นหนึ่งในสมาชิกของกลุ่มบริษัทเอไอเอ โดยให้ความสำคัญคุ้มครองในด้านการประกันชีวิต การวางแผนออมเงินเพื่อวัยเกษียณ การประกันอุบัติเหตุและสุขภาพ และการประกันชีวิตควบการลงทุน นอกจากนี้ยังให้บริการแก่ลูกค้าองค์กรในด้านการประกันภัยกลุ่ม ประกันสินเชื่อและเป็นผู้จัดการกองทุนสำรองเลี้ยงชีพ



เอไอเอ ประเทศไทย
181 ถนนสุรวงศ์ เขตบางรัก กรุงเทพฯ 10500

aia.co.th

SU0215445 - 04/07/2024